

Vorbereitung

1. 20er Boxen mit Test Kits liegen zur Abholung in Sekretariat bereit
Zur Testung benötigte Materialien im Test Kit:
 - 1 Testkassette (SARS-CoV-2 Ag)
 - 1 Extraktionsröhrchen mit integriertem Puffer
 - 1 Abstrichtupfer
2. Stellen Sie sicher, folgende zusätzliche Materialien für die Testung bereit zu halten:
 - Uhr, Zeitgeber oder Stoppuhr
 - Zellstoffunterlage, Hände- u. Flächendesinfektionsmittel
 - Wasserfeste Folienstifte
 - Müllbeutel / Mülleimer (im Sekretariat)
3. Überprüfen sie, dass die unterschriebene Einverständniserklärung zum Selbsttest einmal ausgefüllt wurde und vor dem Test vorliegt. Nutzen Sie hierfür die Kontrollliste im Ordner im Lehrerzimmer.
4. Die Testung findet 1x/Wo statt (z.B. Mo 1.h). Überprüfen Sie, wann die letzte Testung in der Klasse erfolgte.

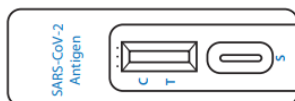
Durchführung

Wir erhalten Tests verschiedener Hersteller, die sich geringfügig unterscheiden können. Genauere Infos bitte den entsprechenden Gebrauchsinformationen entnehmen!

1. Bringen Sie die Testkassette und die Testkomponenten vor Testbeginn auf Raumtemperatur.
2. Desinfizieren Sie sich vor Testbeginn die Hände.
3. Öffnen Sie alle Fenster im Testzimmer.
4. Teilen Sie alle zur Testung benötigten Materialien (s.o.) den SuS aus.
5. Die SuS legen alle Materialien vor sich auf einer Zellstoffunterlage auf eine ebene Fläche ab.
6. Lassen Sie die Testkassette auf der Rückseite mit dem Namen oder den Initialen der SuS beschriften.
7. Befolgen Sie nun die unten beschriebenen Testschritte in der vorgegebenen Reihenfolge, schauen Sie sich alternativ das folgende Video zur Durchführung des Selbsttests an →



1



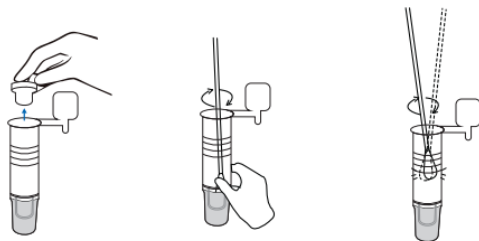
Öffnen Sie den Folienbeutel der Testkassette. Entnehmen Sie die Testkassette und legen Sie diese auf eine ebene Fläche.

2



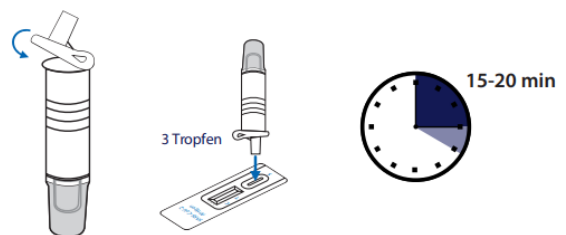
Führen Sie vorsichtig die gesamte saugfähige Spitze des Tupfers in ein Nasenloch ein (ca. 1,5cm). Drehen Sie den Tupfer mindestens 5x fest und langsam kreisförmig gegen die Innenwand des Nasenlochs. Stellen Sie sicher, dass Sie mögliche Nasendrainage, welche am Tupfer hängen bleibt, sammeln. Entnehmen Sie den Tupfer vorsichtig aus dem Nasenloch. Wiederholen Sie dies mit demselben Tupfer in Ihrem anderen Nasenloch und anschließend entnehmen Sie den Tupfer.

3



Nehmen Sie das Extraktionsröhrchen mit integriertem Puffer und entfernen Sie den weißen Deckel.
Führen Sie den Tupfer in das Extraktionsröhrchen ein. Gut mischen und den Tupfer 10-15 Mal quetschen, indem Sie die Wände des Röhrchens gegen den Tupfer zusammendrücken.
Drehen Sie den Tupferkopf beim Entfernen gegen die Innenwand des Röhrchens. Versuchen Sie, so viel Flüssigkeit wie möglich aus dem Tupfer herauszuholen. Entsorgen Sie den gebrauchten Tupfer entsprechend der örtlichen Vorschriften.

4

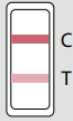


Schließen Sie das Röhrchen mit der Probe und geben Sie unter vorsichtigem Zusammendrücken des Röhrchens 3 Tropfen der Lösung in die Probenmulde.

Entsorgen Sie das Extraktionsröhrchen und den Abstrichtupfer direkt in den vorgesehenen Müllbehälter.

Lesen Sie das Ergebnis nach 15-20 Minuten ab. Ergebnisse nach 20 Minuten sind ungültig.

5



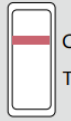
Positiv

Zwei farbige Streifen erscheinen auf der Membran. Ein Streifen erscheint im Kontrollbereich (C) und im Testbereich (T) erscheint ein weiterer Streifen.

Das Ergebnis spricht dafür, dass Sie SARS-CoV-2 Antigen in ihrer Probe haben und somit an dem neuartigen Coronavirus erkrankt sind.

Bitte bleiben Sie zu Hause und kontaktieren Sie unverzüglich Ihren Hausarzt oder das zuständige Gesundheitsamt, um das weitere Vorgehen zu besprechen.

***Hinweis:** Die Stärke der Linie ist dabei unbedeutend, jegliche rötliche Färbung im Testlinienbereich deuten auf ein positives Ergebnis hin. Das positive Testergebnis muss erst durch eine PCR Testung bestätigt werden.



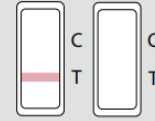
Negativ

Nur ein farbiger Streifen erscheint im Kontrollbereich (C). Im Testbereich (T) erscheint kein erkennbarer farbiger Streifen.

Der Test spricht dafür, dass kein oder eine zu geringe Menge SARS-CoV-2 Antigen in ihrer Probe vorhanden ist und das zu dem aktuellen Zeitpunkt vermutlich keine Infektion mit dem neuartigen Coronavirus vorliegt.

Ein negatives Ergebnis schließt eine Infektion jedoch nicht aus, daher bleiben Sie bitte bei Symptomen oder einem begründeten Verdacht zu Hause und kontaktieren Sie Ihren Hausarzt oder das zuständige Gesundheitsamt, um das weitere Vorgehen zu besprechen.

Falsch negative Ergebnisse können durch fehlerhafte Probenentnahme, fehlerhafte Durchführung des Tests oder einer zu geringen Virusmenge in der Probe entstehen.



Ungültig

Wenn Sie keine Kontrolllinie (C) oder nur eine Testlinie (T) sehen, ist der Test nicht korrekt abgelaufen und ungültig.

Mögliche Gründe für das Ausbleiben der Kontrolllinie sind unzureichendes Probenvolumen oder eine falsche Testdurchführung. Überprüfen Sie, ob Sie alle Punkte der Gebrauchsanweisung genau befolgt haben. Führen Sie einen neuen Test mit einer neuen Probe durch.

Nachbereitung

1. Alle desinfizieren ihre Hände und die Oberfläche, auf der die Materialien Kontakt hatten.
2. Entsorgen Sie nach Ablesen des Testergebnisses sämtliche Materialien in einem geeigneten Abwurfbehälter, der Müllbeutel wird **sofort** verschlossen und im Sondermüllabwurf (grauer Mülleimer mit Deckel) im Keller bei den Hausmeistern entsorgt.
3. Sammeln Sie neue Einverständniserklärungen ein und dokumentieren Sie diese in der Kontrollliste.
4. Die Einverständniserklärungen werden gebündelt dem Sekretariat zur Archivierung übergeben.
5. Vermerken Sie auf der Kontrollliste mit Ihrem Kürzel das Datum und die Zeit der Testung in der Klasse. Heften Sie die Kontrollliste wieder in dem vorgesehenen Ordner im Lehrerzimmer ab.
6. Nicht genutzte Test-Kits sowie die leeren Mülleimer werden wieder im Sekretariat abgegeben.

Nachbereitung bei positivem Testergebnis

1. Schülerin oder Schüler sofort isolieren (z.B. am besten draußen, notfalls im Sanitätsraum)
2. SuS muss Kontakt mit Erziehungsberechtigten aufnehmen.
3. Umgehende Abholung der positiv getesteten Person. Falls nicht möglich, eigenen Heimweg mit FFP2 Maske ermöglichen
4. Umgehendes Aufsuchen einer geeigneten Stelle zur Abnahme eines PCR – Tests (Hausarzt oder Testzentrum)
5. Dokumentation eines positiven Tests → Meldung an Klassenleitung, Sekretariat und Schulleitung persönlich oder per E-Mail.

Für eine ausführliche Beschreibung des Verhaltens bei positivem Test siehe auch „Merkblatt mein Test ist positiv“