

Berufskolleg BKP

Profilfach Biologie und Gesundheit

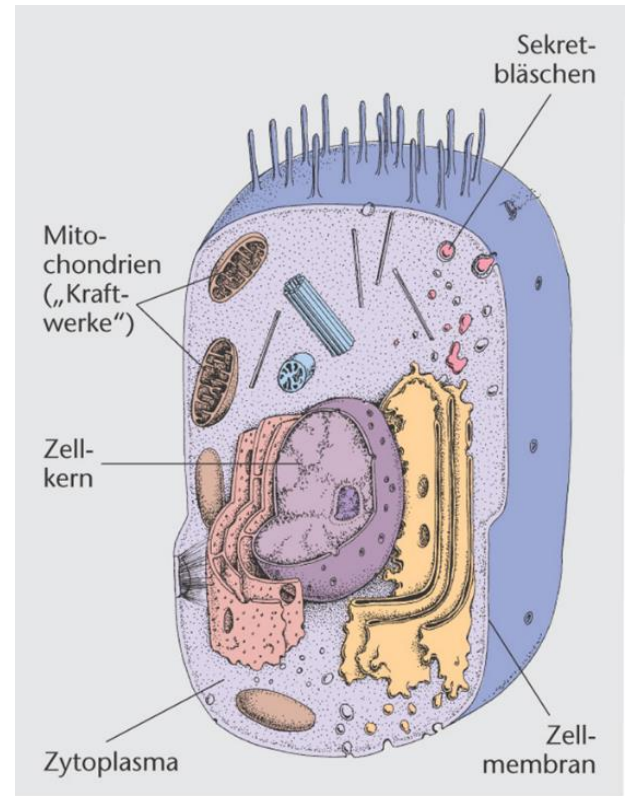
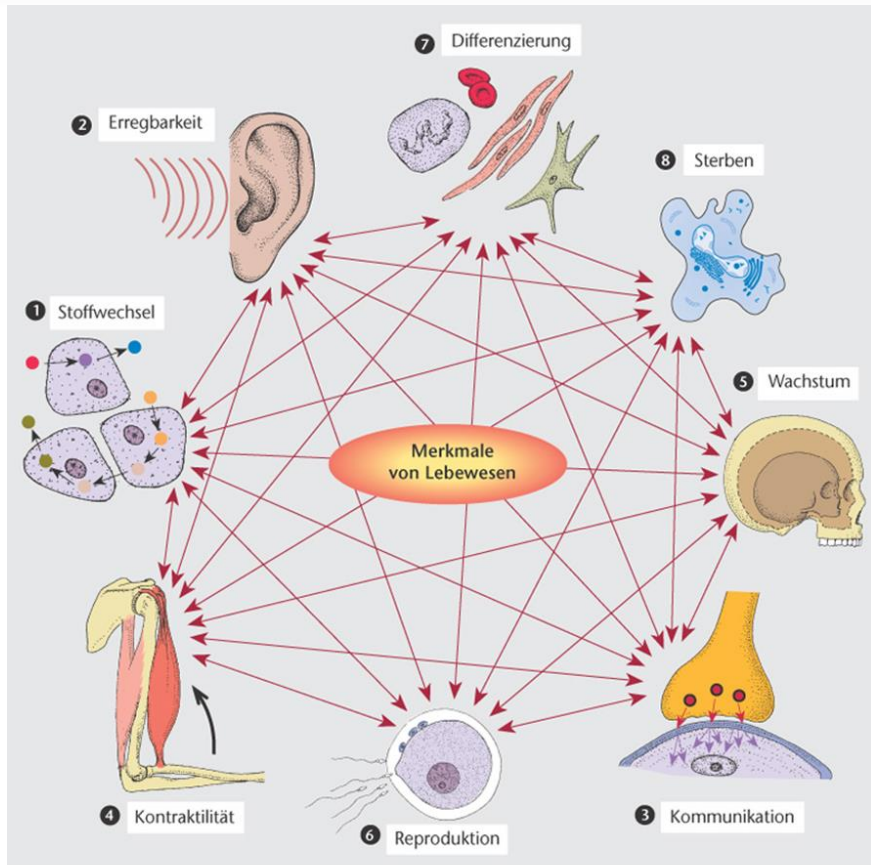
Ernährungslehre und Diätetik

Pflege mit Pflegeübungen

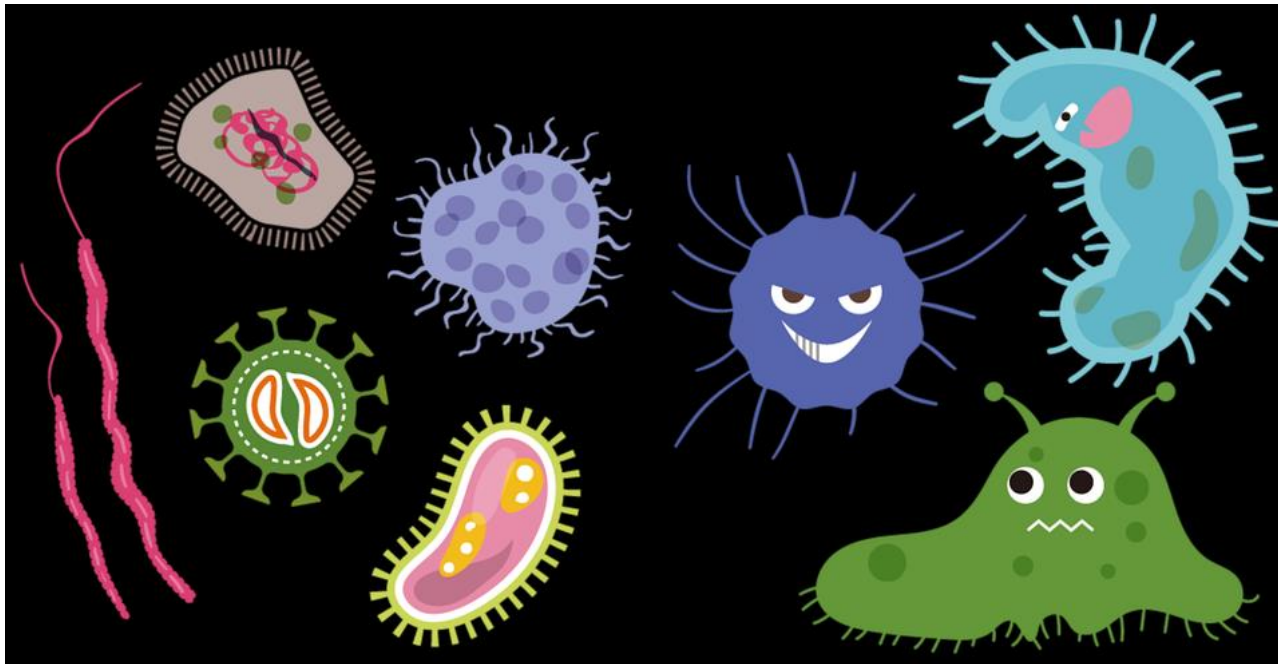
## BIOLOGIE UND GESUNDHEITSLEHRE 1 BK P 1

- ✓ Profulfach mit fünf Wochenstunden
- ✓ Zentrale Klassenarbeit in Biologie und Gesundheitslehre im 2. Schulhalbjahr, zählt wie doppelte Klassenarbeit

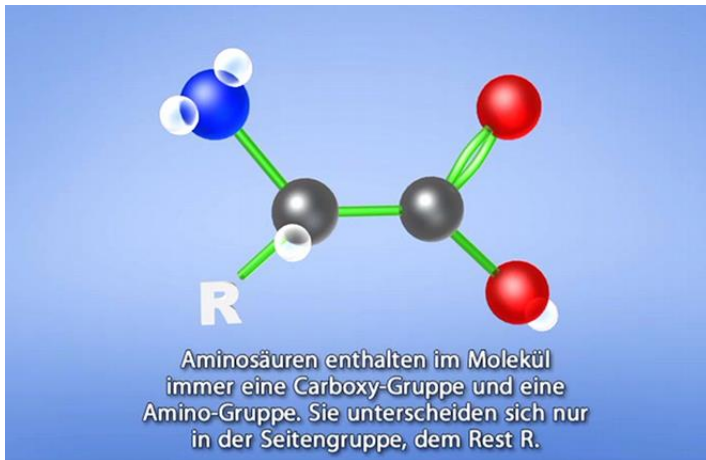
## Zellen



## Krankheitserreger Bakterien und Viren

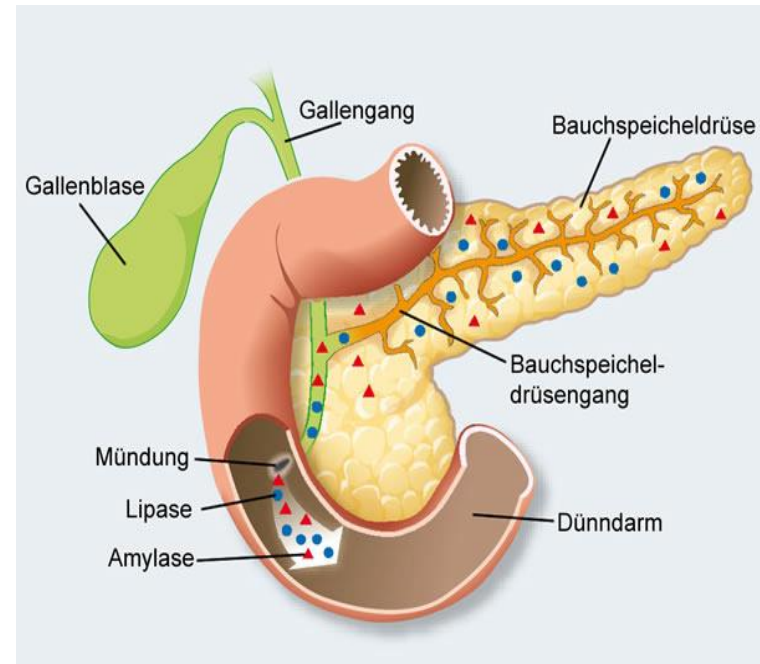


Proteine  
Enzyme  
Hormone



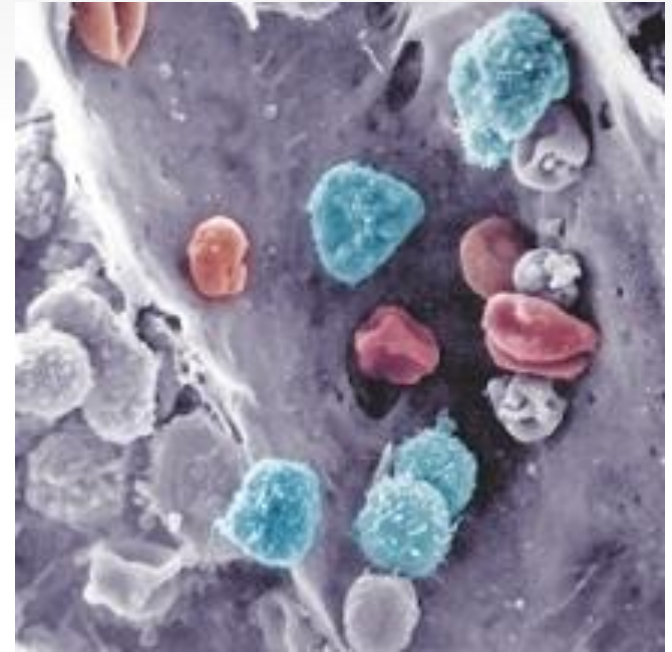
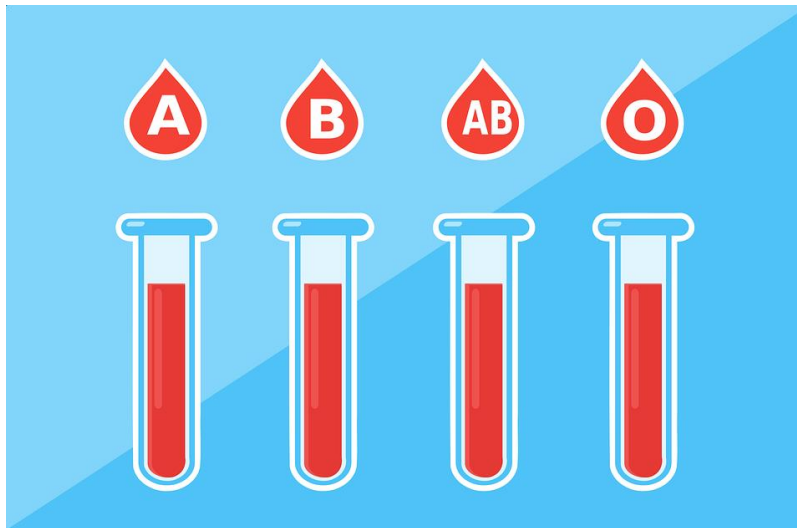
## Grundlagen der Chemie

## Verdauung der Kohlenhydrate Energiegewinnung

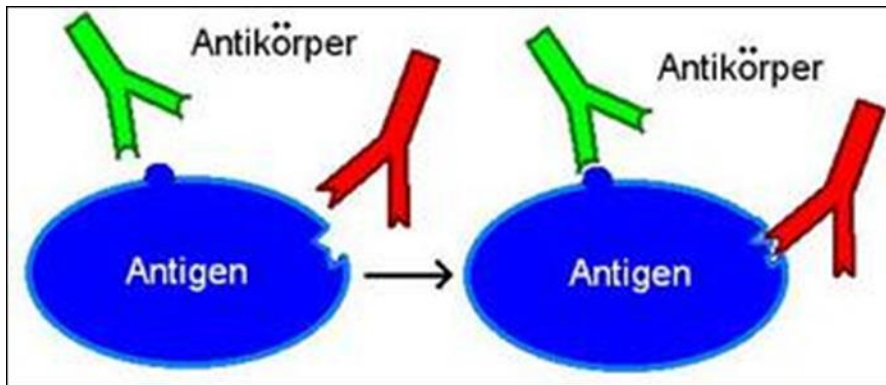




## Blut



## Immunabwehr





## Ernährungslehre und Diätetik

### ELD

- Superfoods
- Vegane Ernährung
- Proteinshakes zum Muskelaufbau
- Intervallfasten
- Clean Eating
- Healthy Planet Diet
- Glutenfreie Ernährung

**Der ELD-Unterricht hilft dir, dich im Dschungel der Ernährungstrends zurechtzufinden.**

**Du erfährst, wie du dich gesund und nachhaltig ernähren kannst.**



## Pflege mit Übungen



Kommunikation

Erste Hilfe

Hygiene



Gesundheit und Krankheit



Blutdruck und Puls

Beratung

Arzneimittel

